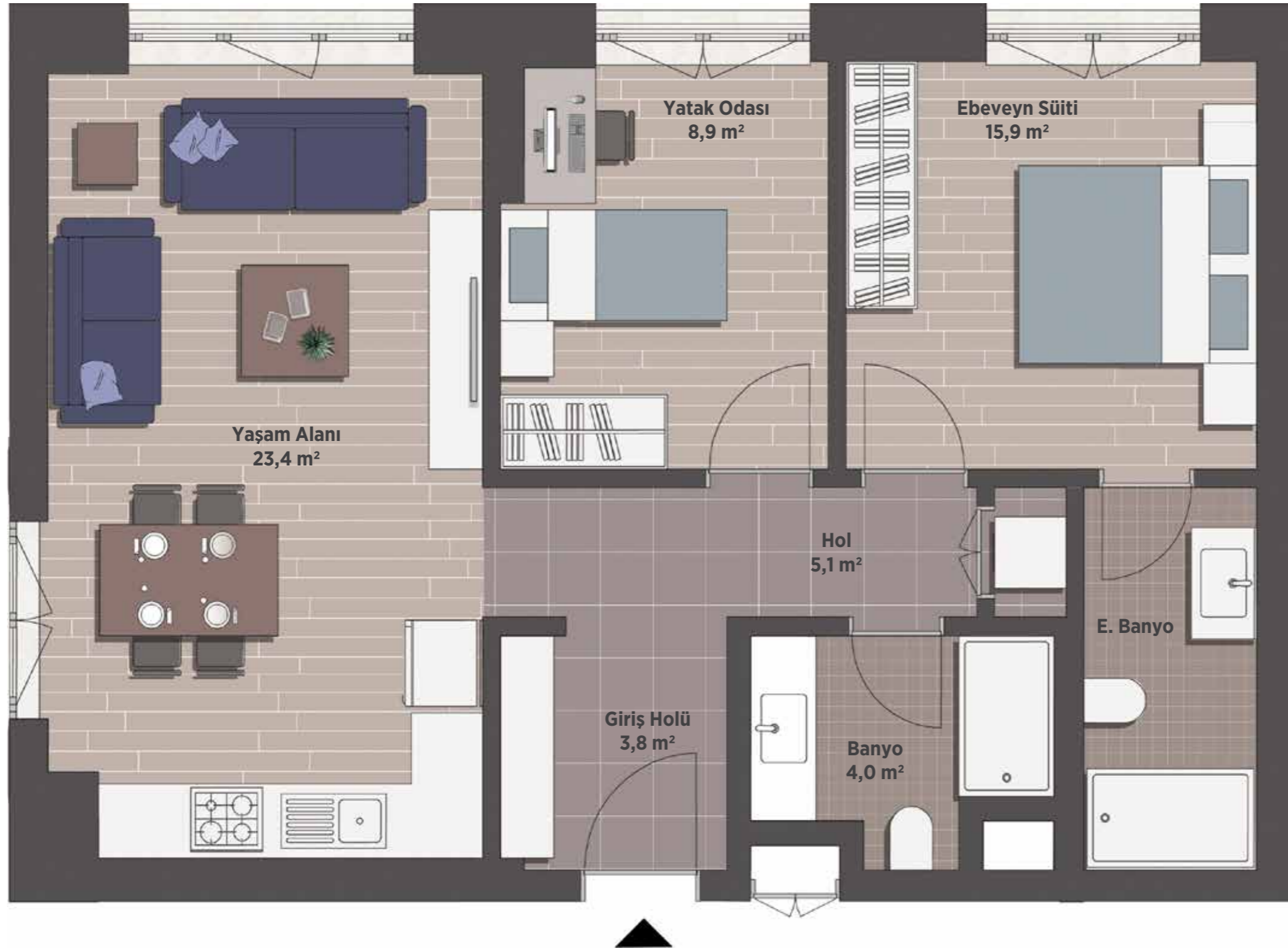


Yaşam Alanı : 21,0 m²
 Yatak Odası : 11,8 m²
 Banyo : 4,2 m²
 Giriş Holü : 4,3 m²

A BLOK		NET ALAN	41,3 m ²	GENEL BRÜT ALAN	64,6 m ²
BAĞIMSIZ BÖLÜM: 05,10,22,23,26,29,30,33,36,37		BRÜT ALAN	48,5 m ²		
1+1	NORMAL	<ul style="list-style-type: none"> • Genel Brüt Alan, Daire Alanı'na ortak alanlardan gelen pay eklenerek hesap edilmiştir. • Daire planı ölçeysizdir. • Sinpaş proje üzerinde gerekli gördüğü değişiklikleri yapma hakkını saklı tutar. 			

SİNPAŞ
BOULEVARD
 FİNANS ŞEHİR



Yaşam Alanı	: 23,4 m ²
Ebeveyn Süiti	: 15,9 m ²
E. Yatak Odası	: 11,4 m ²
E. Banyo	: 4,5 m ²
Yatak Odası	: 8,9 m ²
Banyo	: 4,0 m ²
Giriş Holü	: 3,8 m ²
Hol	: 5,1 m ²

A BLOK		NET ALAN	61,1 m²	GENEL BRÜT ALAN	97,9 m²
BAĞIMSIZ BÖLÜM: 18,25,32		BRÜT ALAN	73,5 m²		
2+1	NORMAL	<ul style="list-style-type: none"> • Genel Brüt Alan, Daire Alanı'na ortak alanlardan gelen pay eklenerek hesap edilmiştir. • Daire planı ölçeysizdir. • Sinpaş proje üzerinde gerekli gördüğü değişiklikleri yapma hakkını saklı tutar. 			



Yaşam Alanı	: 24,3 m ²
Yatak Odası 1	: 11,2 m ²
Yatak Odası 2	: 8,8 m ²
Banyo	: 4,2 m ²
Giriş Holü	: 8,3 m ²
Hol	: 5,1 m ²

A BLOK		NET ALAN	59,5 m²	GENEL BRÜT ALAN	92,5 m²
BAĞIMSIZ BÖLÜM: 06,07,20,21,27,28,34,35,40,41		BRÜT ALAN	69,9 m²		
2+1	NORMAL	<ul style="list-style-type: none"> • Genel Brüt Alan, Daire Alanı'na ortak alanlardan gelen pay eklenerek hesap edilmiştir. • Daire planı ölçeksizdir. • Sinpaş proje üzerinde gerekli gördüğü değişiklikleri yapma hakkını saklı tutar. 			



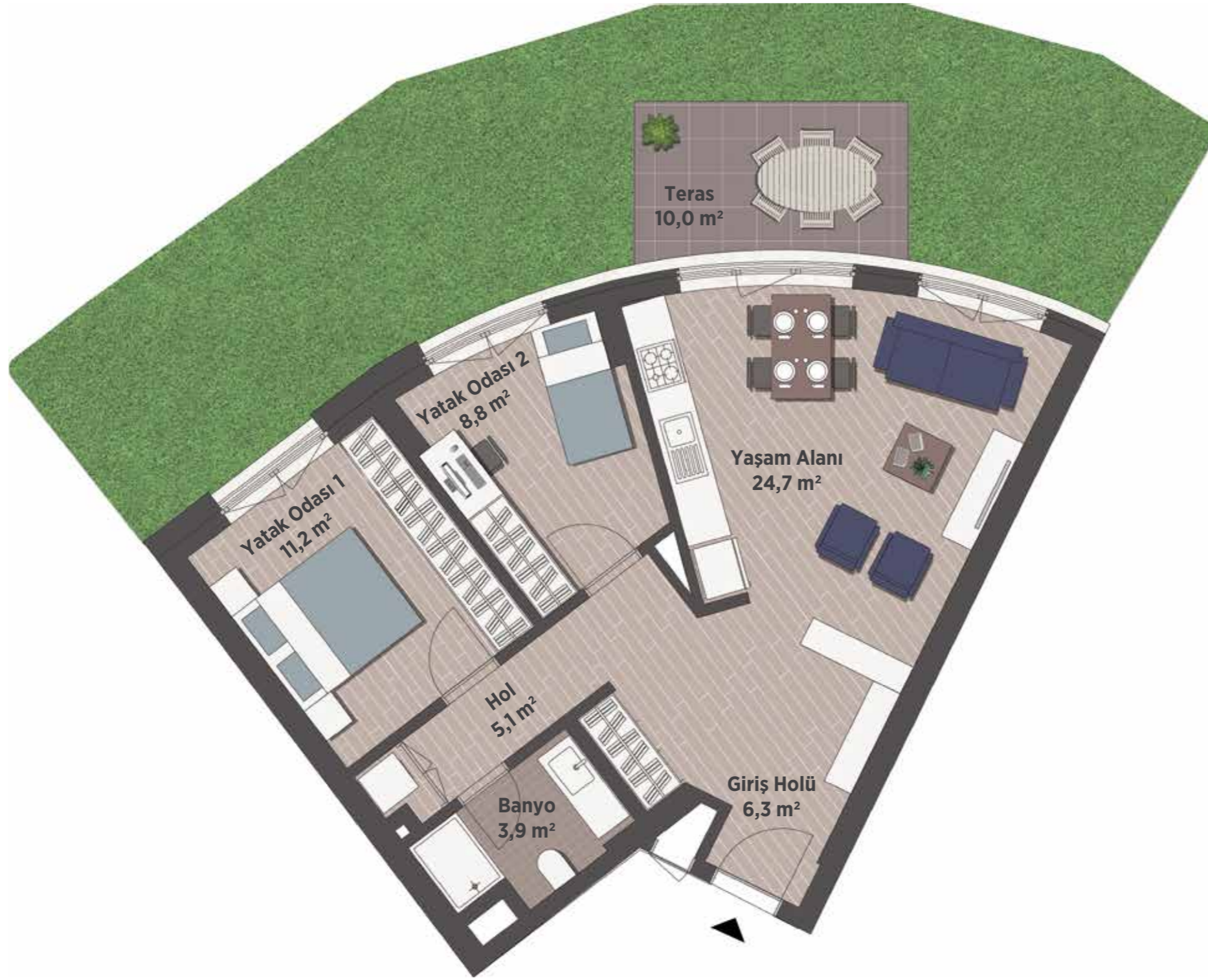
Salon	: 25,8 m ²
Mutfak	: 10,2 m ²
Ebeveyn Süiti	: 19,0 m ²
E. Yatak Odası	: 15,8 m ²
E. Banyo	: 3,2 m ²
Yatak Odası	: 9,8 m ²
Banyo	: 3,7 m ²
Giriş Holü	: 4,5 m ²
Hol	: 7,0 m ²

A BLOK		NET ALAN	79,8 m²	GENEL BRÜT ALAN	126,6 m²
BAĞIMSIZ BÖLÜM: 24,31,38		BRÜT ALAN	95,0 m²		
2+1	NORMAL	<ul style="list-style-type: none"> • Genel Brüt Alan, Daire Alanı'na ortak alanlardan gelen pay eklenerek hesap edilmiştir. • Daire planı ölçeysizdir. • Sinpaş proje üzerinde gerekli gördüğü değişiklikleri yapma hakkını saklı tutar. 			



Yaşam Alanı	: 28,4 m ²
Yatak Odası	: 12,0 m ²
Banyo	: 4,4 m ²
Giriş Holü	: 5,1 m ²
Teras	: 10,0 m ²

A BLOK		NET ALAN	49,8 m²	GENEL BRÜT ALAN	91,2 m²
BAĞIMSIZ BÖLÜM: 10		BRÜT ALAN	59,7 m²		
1+1	BAHÇE	<ul style="list-style-type: none"> • Genel Brüt Alan, Daire Alanı'na ortak alanlardan gelen pay eklenerek hesap edilmiştir. • Daire planı ölçeysizdir. • Sinpaş proje üzerinde gerekli gördüğü değişiklikleri yapma hakkını saklı tutar. 			



Yaşam Alanı	: 24,7 m ²
Yatak Odası 1	: 11,2 m ²
Yatak Odası 2	: 8,8 m ²
Banyo	: 3,9 m ²
Hol	: 5,1 m ²
Giriş Holü	: 6,3 m ²
Teras	: 10,0 m ²

A BLOK		NET ALAN	59,5 m²	GENEL BRÜT ALAN	104,2 m²
BAĞIMSIZ BÖLÜM: 02,03		BRÜT ALAN	69,7 m²		
2+1	BAHÇE	<ul style="list-style-type: none"> • Genel Brüt Alan, Daire Alanı'na ortak alanlardan gelen pay eklenerek hesap edilmiştir. • Daire planı ölçeksizdir. • Sinpaş proje üzerinde gerekli gördüğü değişiklikleri yapma hakkını saklı tutar. 			



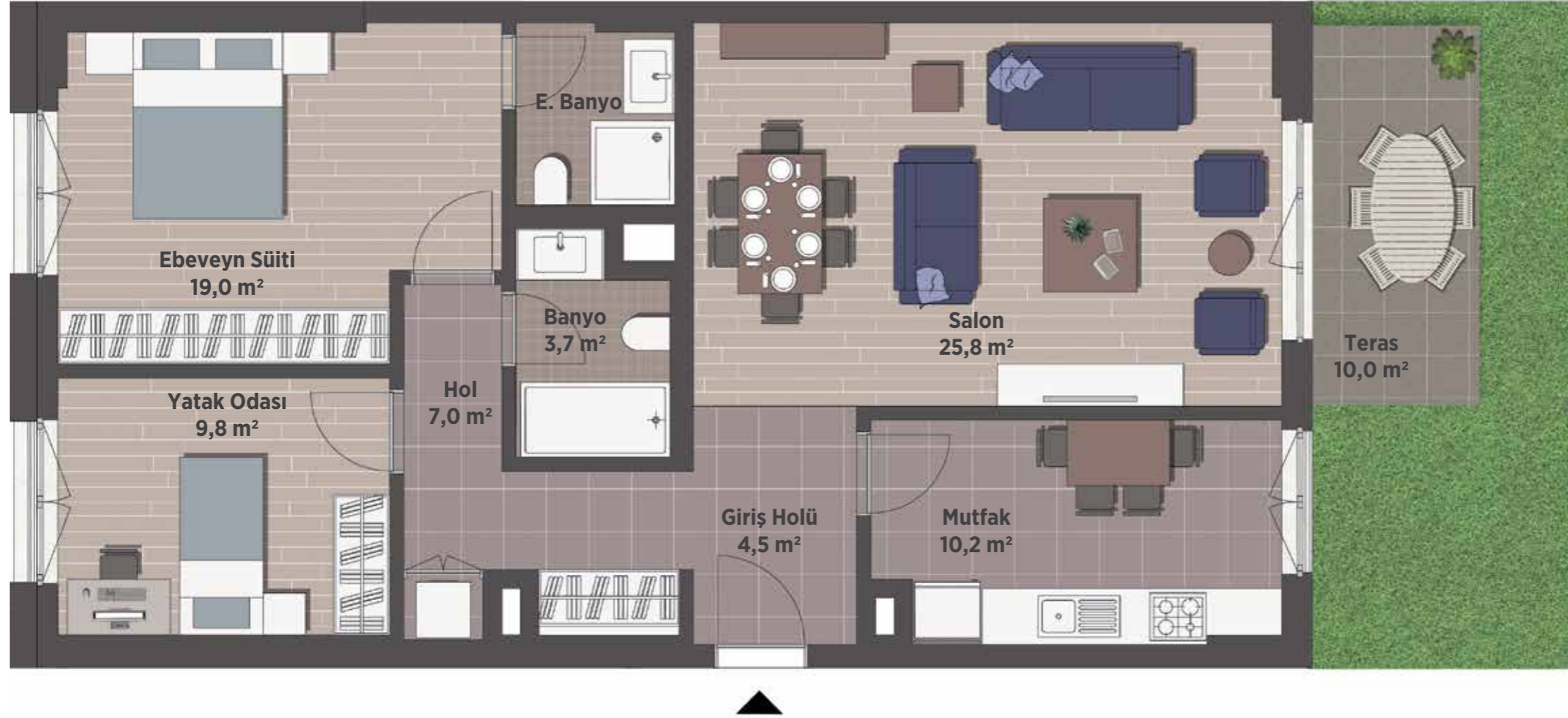
Yaşam Alanı	: 28,7 m ²
Ebeveyn Süiti	: 15,9 m ²
E. Yatak Odası	: 11,4 m ²
E. Banyo	: 4,5 m ²
Yatak Odası	: 8,9 m ²
Banyo	: 4,0 m ²
Hol	: 5,1 m ²
Giriş Holü	: 7,7 m ²
Teras	: 10,0 m ²

A BLOK		NET ALAN	70,3 m²	GENEL BRÜT ALAN	122,7 m²
BAĞIMSIZ BÖLÜM: 01		BRÜT ALAN	83,2 m²		
2+1	BAHÇE	<ul style="list-style-type: none"> • Genel Brüt Alan, Daire Alanı'na ortak alanlardan gelen pay eklenerek hesap edilmiştir. • Daire planı ölçeğsizdir. • Sinpaş proje üzerinde gerekli gördüğü değişiklikleri yapma hakkını saklı tutar. 			



Yaşam Alanı	: 23,4 m ²
Ebeveyn Süiti	: 15,9 m ²
E. Yatak Odası	: 11,4 m ²
E. Banyo	: 4,5 m ²
Yatak Odası	: 8,9 m ²
Banyo	: 4,0 m ²
Giriş Holü	: 3,8 m ²
Hol	: 5,1 m ²
Teras	: 10 m ²

A BLOK		NET ALAN	61,1 m²	GENEL BRÜT ALAN	109,5 m²
BAĞIMSIZ BÖLÜM: 11		BRÜT ALAN	76,3 m²		
2+1	BAHÇE	<ul style="list-style-type: none"> • Genel Brüt Alan, Daire Alanı'na ortak alanlardan gelen pay eklenerek hesap edilmiştir. • Daire planı ölçeysizdir. • Sinpaş proje üzerinde gerekli gördüğü değişiklikleri yapma hakkını saklı tutar. 			



Salon	: 25,8 m ²
Mutfak	: 10,2 m ²
Ebeveyn Süiti	: 19,0 m ²
E. Yatak Odası	: 15,8 m ²
E. Banyo	: 3,2 m ²
Yatak Odası	: 9,8 m ²
Banyo	: 3,7 m ²
Giriş Holü	: 4,5 m ²
Hol	: 7,0 m ²
Teras	: 10,0 m ²

A BLOK		NET ALAN	79,8 m²	GENEL BRÜT ALAN	138,6 m²
BAĞIMSIZ BÖLÜM: 17		BRÜT ALAN	97,8 m²		
2+1	BAHÇE	<ul style="list-style-type: none"> • Genel Brüt Alan, Daire Alanı'na ortak alanlardan gelen pay eklenerek hesap edilmiştir. • Daire planı ölçeysizdir. • Sinpaş proje üzerinde gerekli gördüğü değişiklikleri yapma hakkını saklı tutar. 			



Yaşam Alanı	: 21,5 m ²
Yatak Odası	: 11,8 m ²
Banyo	: 4,2 m ²
Giriş Holü	: 4,3 m ²
Teras	: 10,0 m ²

A BLOK		NET ALAN	41,8 m²	GENEL BRÜT ALAN	144,9 m²
BAĞIMSIZ BÖLÜM: 39		BRÜT ALAN	52,3 m²		
1+1	TERAS	<ul style="list-style-type: none"> • Genel Brüt Alan, Daire Alanı'na ortak alanlardan gelen pay eklenerek hesap edilmiştir. • Daire planı ölçeysizdir. • Sinpaş proje üzerinde gerekli gördüğü değişiklikleri yapma hakkını saklı tutar. 			



Yaşam Alanı : 21,5 m²
Yatak Odası : 11,8 m²
Banyo : 4,2 m²
Giriş Holü : 4,3 m²
Teras : 10,0 m²

A BLOK		NET ALAN	41,8 m ²	GENEL BRÜT ALAN	212,6 m ²
BAĞIMSIZ BÖLÜM: 42		BRÜT ALAN	52,3 m ²		
1+1	TERAS	• Genel Brüt Alan, Daire Alanı'na ortak alanlardan gelen pay eklenerek hesap edilmiştir. • Daire planı ölçeysizdir. • Sinpaş proje üzerinde gerekli gördüğü değişiklikleri yapma hakkını saklı tutar.			

SİNPAŞ
BOULEVARD
FİNANS ŞEHİR